

# Stratégie d'investissement dans le libre accès à University of Guelph

---

---

Renforcer l'esprit d'équipe  
au sein des bibliothèques



Meg Ecclestone  
Christopher Popovich  
Paul St-Pierre  
Cameron Wheaton



**OPEN**  
AT U OF G

# Objectifs d'apprentissage

À la fin de la séance, les participants auront acquis les compétences suivantes :

1. Résumer les avantages de créer un comité sur les investissements dans le libre accès
2. Illustrer l'importance d'avoir des critères d'évaluation du libre accès
3. Repérer les opérations et structures administratives sur lesquelles les investissements dans le libre accès peuvent avoir un impact

# Structure de l'organisation : équipes fonctionnelles

Collections et  
contenu

Recherche et savoir

Soutien à l'apprentissage et  
aux programmes d'études

Stratégies numériques  
et technologie

# Évolution du libre accès à Guelph

Initiatives de longue date	Efforts individuels pour promouvoir le libre accès et semaine du libre accès
2010-présent	Soutien de l'équipe R&S afin de promouvoir le libre accès auprès des auteurs
Avant 2017	Investissements dans les collections en libre accès - moins systématique
2006-2016	Fonds de libre accès LOAAF (Library OA Author Fund) → frais de traitement des articles de BioMedCentral
2016-2018	Groupe de travail sur le libre accès (OA Working Group)
2017-présent	Groupe de travail sur le contenu des cours ouverts et accessibles (Open & Accessible Course Content Task Force)
2020-présent	Comité sur la stratégie d'investissement dans le libre accès (Open Investment Strategy Committee - OISC)



**Institutionnaliser le libre accès**

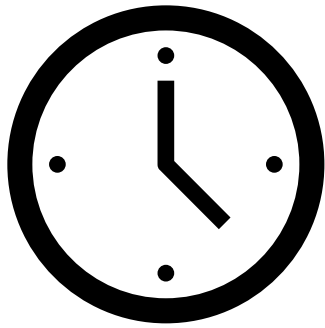
# Mandat de l'OISC

**Travailler en lien avec avec la priorité stratégique de la bibliothèque/université**

Positionner la bibliothèque comme étant un pôle de libre accès pour favoriser le partage de matériel pédagogique et de travaux de recherche.

## **Mandat**

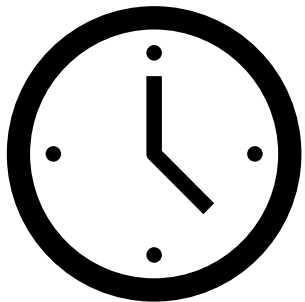
1. Élaborer et mettre en œuvre stratégie d'investissement dans le libre accès
2. Définir et maintenir des critères d'évaluation des investissements
3. Gérer le budget des collections libres d'accès : 150 000 \$ par an
4. Maintenir une liste des investissements dans le libre accès sur le site web de la bibliothèque.
5. Travailler avec les consortiums et autres partenaires pour faire avancer les priorités en matière de libre accès.



Emploi du temps des  
bibliothécaires aux  
communications savantes

## Vie des bibliothécaires aux communications savantes

- Communiquer avec les auteurs
- Étudier les mandats, politiques et tendances en matière de financement
- Suivre l'évolution de l'écosystème des communications savantes, notamment les politiques et le comportement des éditeurs.
- **Manquer d'argent pour financer l'infrastructure et les ressources en libre accès**



En passant, il y aura probablement  
des frais de traitement des articles  
(APC)

2500\$

1100\$

900\$

Frais que les chercheurs paient aux revues  
afin de publier un article accessible  
librement, plutôt que par des frais  
d'abonnement

500 €

5000\$

3500 €

# Vous n'avez pas d'argent ? Rôle des comités sur le libre accès

- Travailler avec collections !!!
- Obtenir des remises sur les APC (100% ?) dans les contrats d'édition
- Choisir les gagnants et les perdants (financer plus de petits éditeurs que de grands éditeurs)
- Proposer d'autres solutions que les APC
- Bâtir/financer des infrastructures pour le libre accès
- Promouvoir notre travail



Am. Chemical Society	250 USD de remise forfaitaire
Cambridge UP	100% de remise (hybride et voie dorée)
Cdn Science Publishing	25% de remise
Cogitatio	100% de remise
Company of Biologists	100% de remise
Elsevier	20% (hybride et voie dorée, exceptions)
Institute of Physics	100% de remise (hybride et voie dorée)
MDPI Journals	10% de remise
MDPI OA Books	10% de remise sur les BPC
Microbiology Society	100% de remise
PLOS - Biology, Medicine	100% de remise
SAGE Publishing	Remise de 100 % dans certaines catégories de SAGE Choice ; remise de 40 % pour le LA de la voie dorée.
Taylor & Francis	25% de remise pour Open Select



# Avantages pour les communications savantes

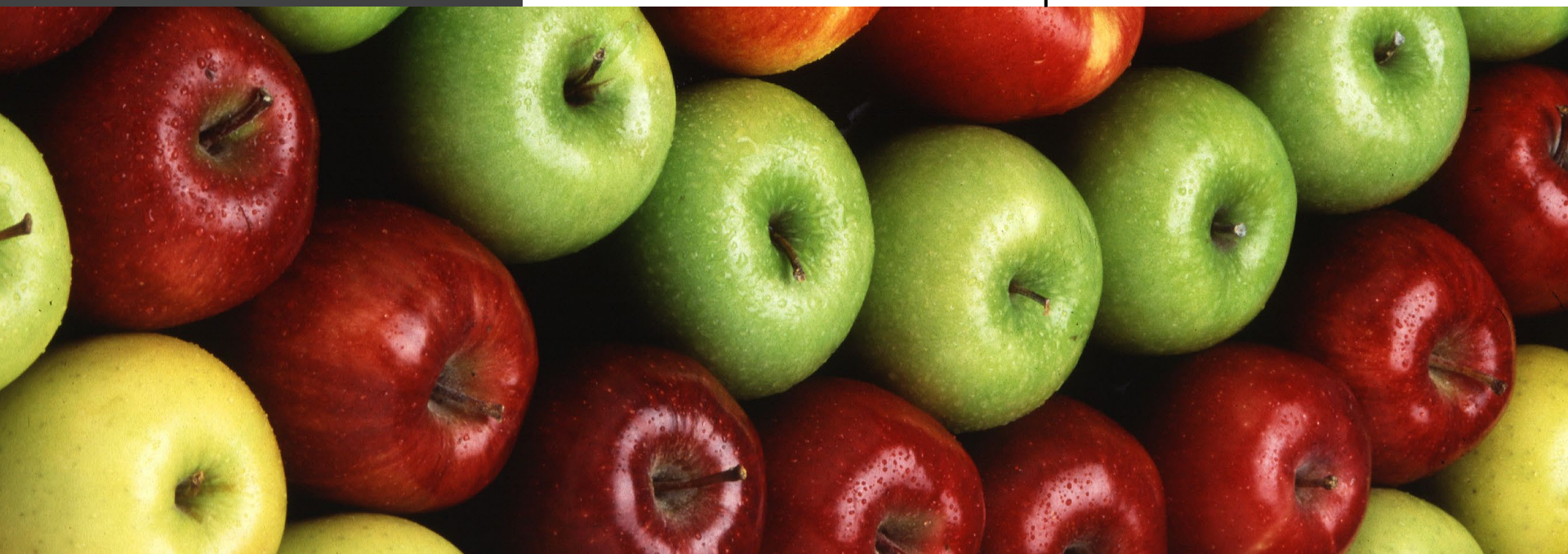
- Mettre à profit notre expertise concernant les besoins des auteurs et du corps enseignant en matière de publication
- Éliminer le fardeau des APC pour les chercheurs
- Apprendre à connaître les éditeurs et les lecteurs
- Découvrir comment mettre en œuvre des changements (déroulement des opérations, gestion du risque d'entreprise, finances, préparation de budgets, etc.)
- Visualiser et simplifier le cycle de vie de la recherche et des données

A close-up photograph of a person's hand holding a silver pen, writing on a document. The document features a checklist with several empty square boxes. The background is softly blurred, showing a window with green foliage outside. A semi-transparent white box is overlaid on the bottom left of the image, containing the text.

# Critères d'évaluation des investissements

# Pourquoi définir des critères d'évaluation ?

- Prise de décision transparente
- Investissements fondés sur des valeurs
- Comparaisons de type « pommes à pommes » pour diverses initiatives
- Faciliter les demandes d'investissement provenant de l'établissement
- Assurer l'équilibre des initiatives
- Favoriser les partenariats avec les établissements



# Critères d'évaluation

## Principaux domaines d'évaluation :

- Autochtonisation, équité, diversité et inclusion (AEDI)
- Vie privée
- Accessibilité (A11Y)
- Prix et licences
- Gouvernance et pérennité
- Considérations de University of Guelph
- Considérations techniques

## Comment chaque domaine est-il structuré ?

Chaque section comporte 2 questions :

1. Que soutenons-nous ?
2. En quoi consiste l'évaluation?



## *Exemple :* gouvernance et pérennité

### **Que soutenons-nous ?**

Les organisations ou les modèles d'affaires qui tentent d'éloigner les communications savantes des modèles commerciaux ou « d'accès restreint » de l'infrastructure et de l'édition à but lucratif.

### **En quoi consiste l'évaluation ?**

- L'organisation est-elle à but non lucratif ?
- Dispose-t-elle d'un conseil consultatif ou d'un comité directeur composé d'universitaires, de bibliothécaires ou d'autres membres de la communauté de recherche ?
- L'énoncé de mission, la page « à propos de nous » ou le rapport annuel reflètent-ils le succès du financement antérieur et les sources de financement futures ?
- A-t-on la preuve que l'organisation est crédible et réputée dans la communauté élargie du libre accès ? A-t-elle obtenu des résultats positifs ?

# Nos sources

Western Libraries

<https://www.lib.uwo.ca/scholarship/oasupport.html>

University of Ottawa Library

<https://scholarlycommunication.uottawa.ca/uottawa-initiatives/financial-support>

UC Berkeley Library

[https://drive.google.com/drive/folders/1BRZLjPtrBUJyDnxjM\\_suFglogxTj-rve](https://drive.google.com/drive/folders/1BRZLjPtrBUJyDnxjM_suFglogxTj-rve)

# 3 études de cas

Types d'initiatives soutenues :

- Infrastructure
- Défense des intérêts
- Collections/contenu

Mise en application des critères  
d'évaluation dans la prise de  
décision



**OPEN**  
AT U OF G

# Infrastructure libre : OA.Works



Sans but lucratif et longue histoire de partenariat avec les bibliothèques



« Création d'outils très simples et utiles pour le libre accès »



Outils conçus à partir d'un code source ouvert

InstantILL Shareyourpaper.org

**OA**  
**WORKS**



# InstantILL

## Objectif :

Améliorer le processus et réduire le coût des demandes de PEB avec l'infrastructure existante du libre accès.

## Statut : rejeté

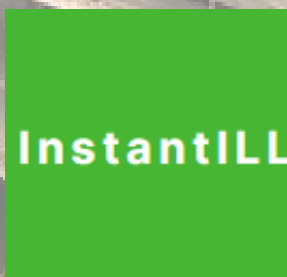
## Justification :

Pas d'intégration avec LSP (Alma/Primo VE)

➤ Intégration future d'Alma prévue

## Suivi :

Suivi des améliorations



# ShareYourPaper

## Objectif :

Simplifier l'auto-archivage dans les dépôts institutionnels

## Problème abordé :

Peu d'auteurs versent des publications en libre accès dans le dépôt de U of G (Atrium) parce que le processus est fastidieux et lourd.

## Statut : approuvé (projet pilote)

## Principes fondamentaux :

- Améliorer la visibilité des auteurs de Guelph
- Élargir les possibilités de l'infrastructure ouverte - diversifier l'écosystème à but non lucratif
- Appuyer la priorité stratégique de la bibliothèque, qui consiste à devenir un pôle du libre accès, par un usage accru des dépôts d'archives.



[Shareyourpaper.org](http://Shareyourpaper.org)

**OA**  
**WORKS**

# Promotion du libre accès : SPARC

## Objectif :

- Promouvoir le libre accès ; créer une communauté du libre accès
- « Soutenir les systèmes de recherche et d'éducation qui sont librement accessibles par défaut et conçus de manière équitable »

## Problèmes abordés :

- Libre accès pas encore universel
- Acquisition de compétences dans le domaine du libre accès
- Communauté du libre accès dispersée à l'échelle mondiale
- Accès aux décideurs

## Statut : approuvé

- En cours depuis longtemps

## Principes fondamentaux :

- Promouvoir les changements de politique pour le libre accès
- Fournir des ressources pour éclairer les décisions des bibliothèques pour le libre accès
- Favoriser la solidarité dans la communauté de pratique du libre accès
- Mobiliser le personnel de la bibliothèque de Guelph



**SPARC\***

# Contenu en libre accès : MIT Direct2Open

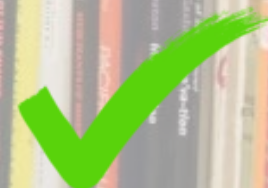
## Objectif :

- Obtenir le le soutien équitable et collectif des bibliothèques pour le modèle de libre accès
- Définir un modèles d'affaires innovant pour l'édition de livres en libre accès, fondé sur les examens concluants d'Annual Reviews S2O.

**Statut** : approuvé (3 ans)

## Principes fondamentaux :

- Contenu relatif à University of Guelph
- Financement collaboratif pour ouvrir l'accès à la communauté mondiale
- Remise en question de l'oligopole de l'édition
- Essai pour déterminer la pérennité du financement dans le libre accès
- Éditeur compatible avec les valeurs de l'OISC



# Déroulement des opérations et listes de contrôle

**BEAUCOUP À FAIRE, PEU DE TEMPS POUR LE RÉALISER**

OISC → décisions : évaluation

Acquisitions → facturation : compétence des éditeurs

ERM → liaison : métadonnées, interopérabilité

sensibilisation, R&P admin : corps

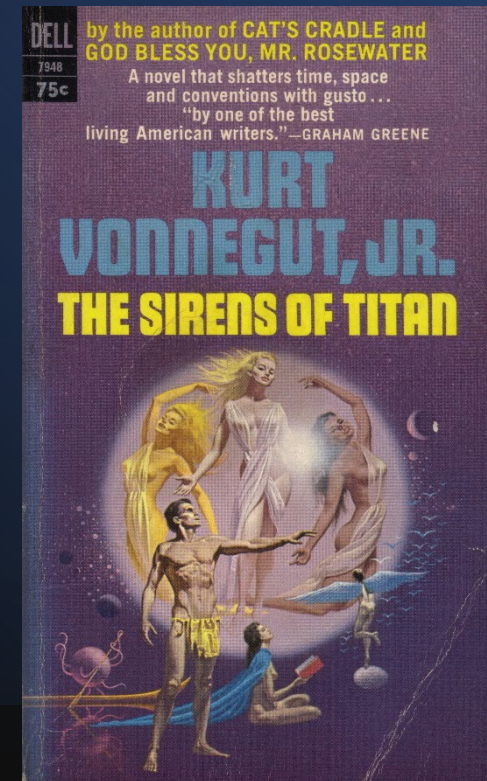
R&S → enseignant, diplômés, bureau des services de recherche

Communications → messages dans les médias sociaux

- ✓ Critères d'investissement
- ✓ Liste de contrôle pour l'octroi de licences (p.ex. SCOSS)
- ✓ Droits (p.ex. MIT D2O)
- ✓ Critères de renouvellement - rendement
- ✓ Gestion du budget (Alma)

« Il n'y a aucune raison pour que le bien ne triomphe pas aussi souvent que le mal. Le triomphe est une question d'organisation. Si les anges existent, j'espère qu'ils s'organisent en suivant le modèle de la mafia ».

- Kurt Vonnegut



# Orientations futures

---

- ❖ Critères de renouvellement → reddition de comptes
- ❖ Plan de communication
- ❖ Comprendre les accords de lecture et de publication
- ❖ Accès élargi → accélérer la livraison des documents
- ❖ Augmenter le financement du libre accès → mettre fin aux méga-ententes
- ❖ Promouvoir la culture du libre accès au sein de l'établissement
- ❖ Détruire le capitalisme sauvage

# Objectifs d'apprentissage

À la fin de la séance, les participants auront acquis les compétences suivantes :

1. Résumer les avantages de créer un comité sur les investissements dans le libre accès
2. Illustrer l'importance d'avoir des critères d'évaluation du libre accès
3. Repérer les opérations et structures administratives sur lesquelles les investissements dans le libre accès peuvent avoir un impact

# Fin

Meg Ecclestone, [meccle@uoguelph.ca](mailto:meccle@uoguelph.ca)  
Bibliothécaire aux collections (sciences sociales et affaires)

Christopher Popovich, [popovicc@uoguelph.ca](mailto:popovicc@uoguelph.ca)  
Bibliothécaire à la recherche et au libre accès

Paul St-Pierre, [pstpierr@uoguelph.ca](mailto:pstpierr@uoguelph.ca)  
Bibliothécaire aux collections (sciences)

Cameron Wheaton, [wheatonc@uoguelph.ca](mailto:wheatonc@uoguelph.ca)  
Bibliothécaire aux collections (médias en continu et  
préservation des imprimés)

OPEN AT U OF G

[open@uoguelph.ca](mailto:open@uoguelph.ca)





Initiative  
favorisant les  
éléments  
suivants:



Équité des communications  
savantes



Infrastructure appartenant à la  
communauté



Biens publics/rerelations sociales  
et non des marchandises



Changement systémique

# Défis



Risque : évolution rapide de modèles d'affaires non prouvés



Possibilités de financement supérieures aux fonds disponibles



Suivi des dépenses



Création d'un espace budgétaire